

Entrindungsmaschine Cambio 35(Offer 4008)

Technische Fragen zur Anlage unter 0043 676 470 4625

Überholte Cambio 70-35AA für Stammdurchmesser bis 35 cm.
Die Maschine wurde komplett demontiert. Das Rotorlager wurde erneuert. Teile mit Verschleisserscheinungen wurden durch Originalteile ersetzt.
Die Maschine ist in einem guten Zustand.

Technische Daten:

Größter theoretischer Stammdurchmesser: 35 cm
Kleinster Stammdurchmesser: 5 cm
Kürzeste Stammlänge: 2 m ohne zusätzliches Steuerwerk
0,7 m mit zusätzlichem Steuerwerk

Leistungswerte:

Vorschubgeschw. m/min	Vorschubmotor U/min.	Motorriemenscheibe mm
45	935	110
39	935	96
34	700	110
29	700	96

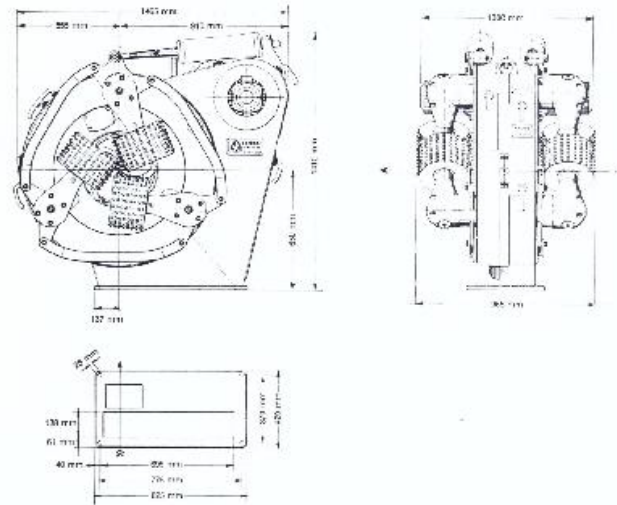
(OFFER 4008)

Rotordrehzahl: 440 U/min
Rotoröffnung: 35 cm
Getriebe: Keilriemenantrieb
Motor: Siemens 1 LA 3 166-4 AA. 20 PS bei 1460 U/min, alternative
Nennspannungen 220/380 oder 500 V. 50 Hz, B 5,160 L.

Maschinengewicht netto: 1.300 kg
Gewicht, exportverpackt: 1.600 kg
Volumen, exportverpackt: 4 m³

(OFFER 4008)

Masszeichnung Cambio 70-85 AA



Standardausrüstung

Die Maschine wird mit aufrontierlem Rotomotor und Vorschubwerkmotor sowie mit einem Satz Montagewerkzeuge geliefert. Die Maschine ist mit einem Satz normaler Entrindungswerkzeuge bestückt. Anlasser und Schaltsausrüstung sind nicht einbezogen.

Zusatzrausrüstung

Sonderwerkzeuge wie
a) Schneidmesser zum Zerteilen der Rinde, um die Entstehung von langen Rindenstreifen zu verhindern.

b) J-H-Werkzeug, kombiniertes Schred- und Schalwerkzeug

Automatischer Gegenstahl, hält die Schalwerkzeuge von langen Rindenstreifen frei.

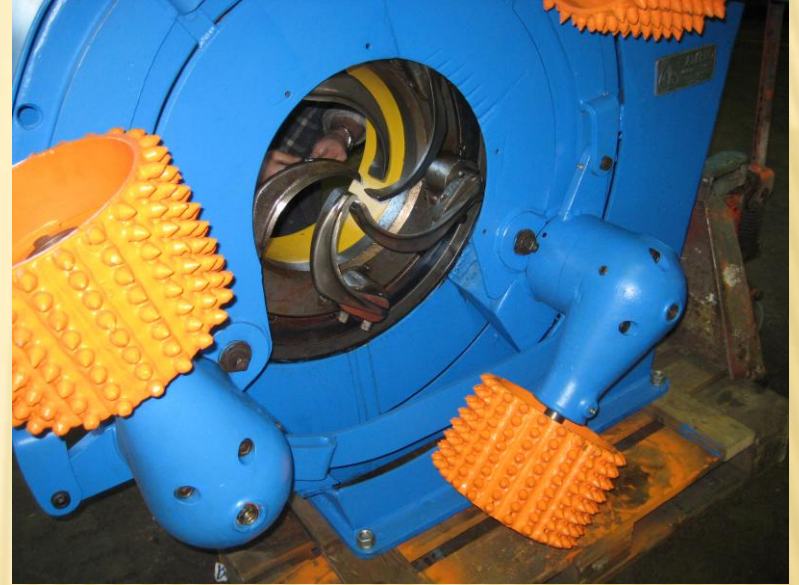
Ventilatorflügel für wirksamere Austragung der Rinde.

Zusätzliche Führungswalzen (84-05 Daby-Rolls) für kurze Stämme.

(OFFER 4008)



(OFFER 4008)



M-Trade GmbH

Geschäftsführerin Barbara Engelsmann
Josef-Schwer-Gasse 9
5020 Salzburg -AT-

Lieferbedingungen

Diese Seite ist Bestandteil des Gebrauchtmaschinenangebots. Bitte lesen Sie die unten aufgeführten Lieferbedingungen genau durch, um Missverständnisse zu vermeiden. Bei ab Standort verkauften Maschinen, ist die Ausführung und der Zustand der Maschinen wie sie vom Kunden besichtigt wurden, ohne Gewährleistung. Für Menge, Qualität, Maße, Baujahre und Vollständigkeit der Beschreibungen wird nicht gehaftet. Irrtümer in den Beschreibungen bleiben vorbehalten und sind ohne Einfluss auf einen abgeschlossenen Kauf.

Alle nicht ausdrücklich angebotenen bzw. nicht bestätigten Lieferleistungen sind kundenseitig zu erbringende Leistungen, sofern sie nicht ausdrücklich als Lieferbestandteil vermerkt sind. Dazu gehören als kundenseitig zu erbringen alle baulichen Maßnahmen, Stahlunterbauten, Fundamente und sonstige Tragkonstruktionen, Podeste, Rutschen, Prallwände, Holzauflagen, Treppen, Laufstege, Wartungsstege, etc. sowie Entsorgungsanlagen, Absaugeinrichtungen, Steuerkabinen, Staub- und Lärmschutz-Einrichtungen, Werkzeuge, Schärfeinrichtungen, Pneumatikversorgungsanlagen mit Wartungseinheit und Leitungen, Hydrauliköl und sonstige Schmierstoffe.

Abgrenzungen die zur Sicherung der Baustelle während der Installationszeit notwendig sind, gehören nicht zu unseren Leistungen. Sämtliche Abgrenzungen müssen kundenseitig entsprechend den örtlichen Bauvorschriften erstellt werden. Ebenso sind bauseitig alle Leistungen zur Erfüllung der jeweils örtlich gültigen berufsgenossenschaftlichen und CE spezifischen Bestimmungen und Vorschriften zu gewährleisten.

Kabel und Kabelführungen von der Hauptverteilung zum Schaltschrank bzw. vom Schaltschrank zu den Motoren, Schaltern und sonstigen Peripheriegeräten sowie Verlegung und Anschluss der Kabel gehören nicht zu unseren Leistungen.

Die Installation der notwendigen Zu- oder Rückführungen von Kühlflüssigkeiten, Wasser und jeder Art von Betriebsstoffen gehören nicht zum Leistungsumfang. Die Belange des Umweltschutzes sind zu beachten.

Die zur Installation der Maschinen notwendigen Hebewerkzeuge (Kranen, Stapler, hydr. Stempel usw.) sind vom Kunden zur Verfügung zu stellen.

Demontage, Montage, Verladung und Transport gehen, solange im Angebot nicht ausdrücklich anders vermerkt, zu Lasten des Kunden. Ebenfalls gehen, wenn nicht ausdrücklich vermerkt, Reise-, Verpflegungs-, Übernachtungs- und Auslösekosten eingesetzter Monteure, auch von Fremdfirmen zu Lasten des Auftraggebers.

Die Preise verstehen sich ab dem im Angebot angegebenen Standort. Bankgebühren und Gebühren für Sicherheitsleistungen gehen zu Lasten des Kunden. Bis zur vollständigen Bezahlung bleiben die gelieferten Maschinen im Eigentum der M-Trade GmbH, Zwischenverkauf vorbehalten. Gerichtsstand ist Salzburg (AT).

Conditions

This page is part of the Gebrauchtmaschinenangebots. Please read the Conditions below carefully to avoid misunderstandings.

- 1. For machines sold from location, the design and condition of the aircraft as they were visited by the customer, without warranty. For quantity, quality, extent of construction and completeness of the descriptions will not be stuck. Mistakes in the descriptions are reserved and no influence on a concluded sale.*
- 2. All rights not expressly offered or delivery services are not confirmed by customer deliverables, unless they are explicitly stated as part of delivery. These include the customer as to provide all construction work, Stahlunterbauten, foundations and other supporting structures, platforms, slides, Prallwände, wood conditions, stairs, walkways, maintenance, bridges, etc., and decontamination equipment, evacuation, control booths, dust and noise control facilities, tools, sharpening equipment , pneumatic supply systems with maintenance unit and wiring, hydraulic oil and other lubricants.*
- 3. Boundaries to ensure the construction site during the installation time required does not belong to our services. All boundaries must be drawn up by the customer in accordance with local building codes. Similarly, to ensure all services on site to meet the relevant professional association locally valid and CE-specific rules and regulations.*
- 4. Cables and cable guides on the main switchboard at the cabinet or the cabinet to the motors, switches and other peripherals, as well as installation and connection of the cable does not belong to our services.*
- 5. The installation of the necessary increase or repatriation of coolants, water, and every kind of consumables do not belong to the scope of services. Environmental concerns are considered.*
- 6. The installation of the machines necessary lifting gear (cranes, forklifts, hydraulic. Stamps, etc.) shall be made available to the customer.*
- 7. Go disassembly, assembly, loading and transport, as long as the offer unless expressly stated otherwise, at the expense of the customer. Also go, if not explicitly stated, travel, catering, accommodation and Auslösekosten deployed technicians, even from other companies at the expense of the customer.*
- 8. The prices are from the location specified in the offer. Bank charges and fees for security services shall be borne by the customer. Until full payment of the delivered machines remain the property of M-Trade GmbH, subject to prior sale. Jurisdiction is Salzburg (AT).*