

M-Trade GmbH

Industrieanlagen

Anlagen für die Holzindustrie

**[www.m-trade-at.com](http://www.m-trade-at.com)**  
**[info@m-trade-at.com](mailto:info@m-trade-at.com)**  
**Phone: 0043 664 2782 480**  
**Fax: 0043 662 6686 289**



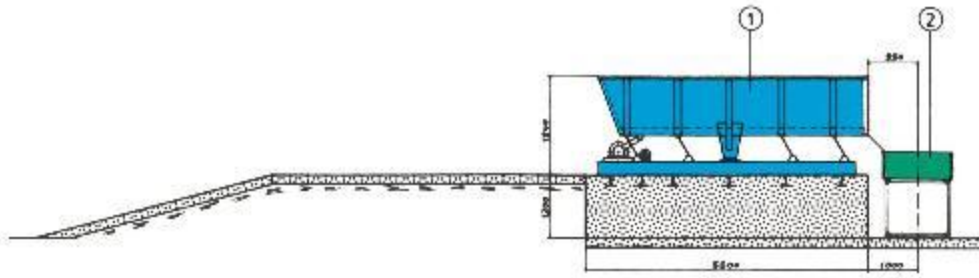
# M-Trade GmbH

Industrieanlagen

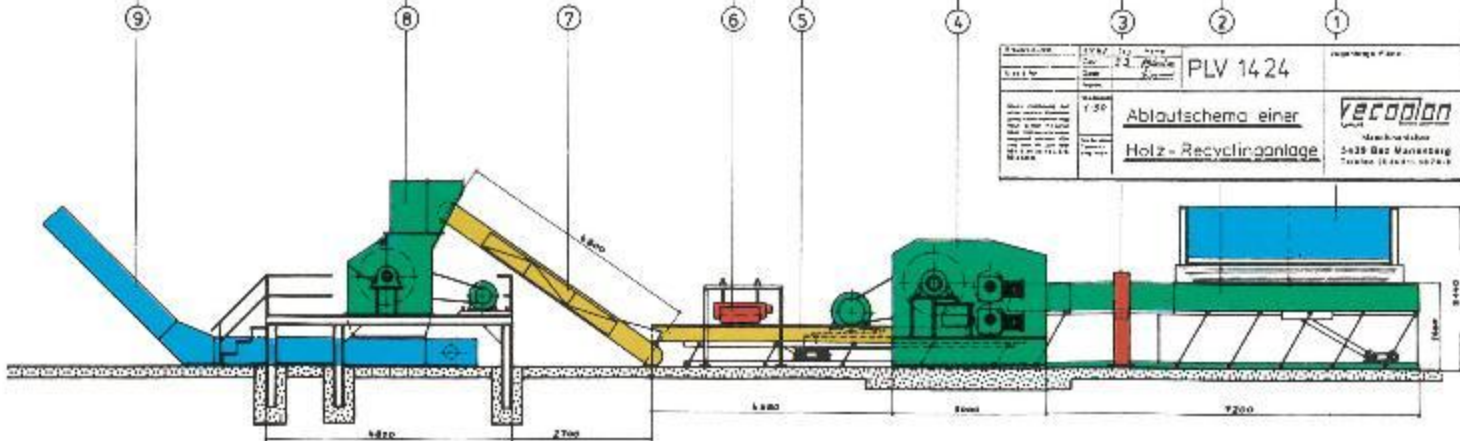
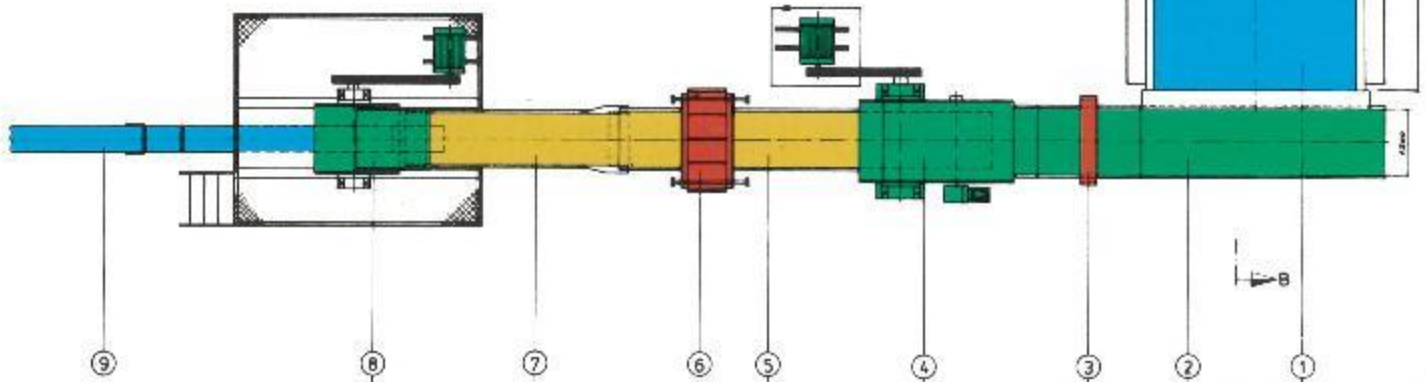
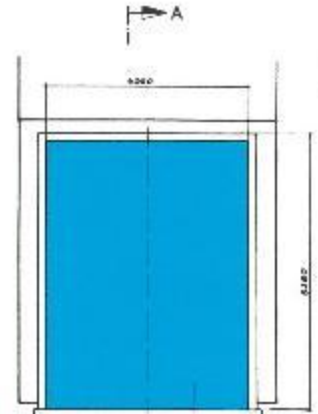
Anlagen für die Holzindustrie

- Holz-Recycling-Altholz-Hackeranlage
- Fabrikat VECOPLAN
- Baujahr 1992
- Besteht aus:
  - 2 Stk. Vibrations Förderanlage Breite: 2400 x Länge: 11000
  - Vorbrecher (Hacker) Typ VB 165 / 50 – 30 / 2
  - Einlaufquerschnitt Breite: 1650 x Höhe: 500 mm
  - Motorleistung 160 KW
  - Nachzerkleinerer (Hacker) Typ HR 105 / 45
  - Antrieb 90 KW

Technische Fragen zur Anlage unter 0043 676 470 4625



Schnitt A - B



1. Ausführung 2. Ausführung 3. Ausführung 4. Ausführung 5. Ausführung 6. Ausführung 7. Ausführung 8. Ausführung 9. Ausführung	1. Ausführung 2. Ausführung 3. Ausführung 4. Ausführung 5. Ausführung 6. Ausführung 7. Ausführung 8. Ausführung 9. Ausführung	PLV 1424 Abblattschema einer Holz - Recyclinganlage	Veroplan Maschinenbau 5025 Bad Marienberg Telefon (03427) 1874-0
---	---	---	---

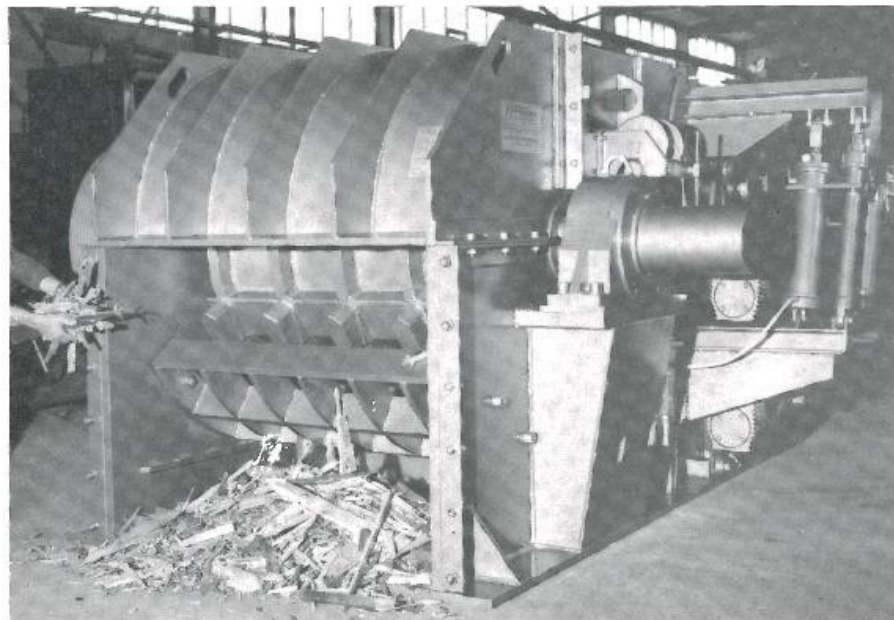
## Einsatzgebiete:

Spanplattenwerke, Heizwerke, Heizstoffwerke

## Serie VB 50 – 30

## Material:

Atholz wie:  
Schwellen  
Paletten  
Kabeltrommeln  
Kisten  
Verpackungen



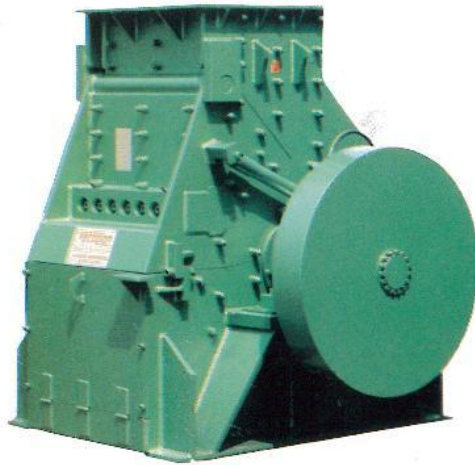
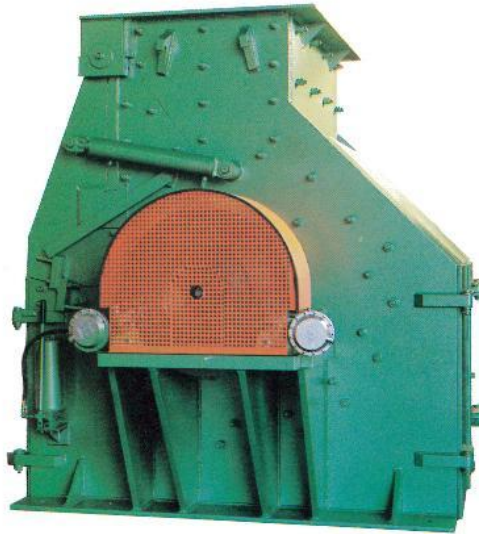
Die angegebenen Leistungen sind materialabhängig

Maschinentype		105/50-30/2	125/50-30/2	145/50-30/2	165/50-30/2
Einlaufquerschnitt	mm	1050 x 500	1250 x 500	1450 x 500	1650 x 500
Rotorflugkreis	mm	1200	1200	1200	1200
Rotordrehzahl	upm	350 – 500	350 – 500	350 – 500	350 – 500
Brechnocken	St	8 – 10	10 – 12	12 – 14	14 – 16
Spanlänge	mm	0 – 200	0 – 200	0 – 200	0 – 200
Einzugsgeschwindigkeit	m/min	30 – 60	30 – 60	30 – 60	30 – 60
Aufgabelleistung	rml/h	40 – 50	50 – 60	60 – 70	70 – 80
Motorleistung	kW	75 – 160	110 – 200	200 – 250	200 – 315
Gewicht netto	t	13,8	15,3	16,8	18,3
Gewicht brutto	t	14,2	15,7	17,2	18,7
äußere Abmessungen LBH	m	3,2 x 2,9 x 2	3,2 x 3,1 x 2	3,2 x 3,3 x 2	3,2 x 3,5 x 2

## Hackrotor Serie HR

Der Hackrotor zerkleinert das vorgebrochene und gereinigte Altholz auf die gewünschte Hacklänge.

Zu diesem Zweck werden die Rotore mit den unterschiedlichsten Werkzeugen bestückt.



## **M-Trade GmbH**

Geschäftsführerin Barbara Engelsmann

Josef-Schwer-Gasse 9

5020 Salzburg -AT-

### Lieferbedingungen

Diese Seite ist Bestandteil des Gebrauchtmaschinenangebots. Bitte lesen Sie die unten aufgeführten Lieferbedingungen genau durch, um Missverständnisse zu vermeiden.

Bei ab Standort verkauften Maschinen, ist die Ausführung und der Zustand der Maschinen wie sie vom Kunden besichtigt wurden, ohne Gewährleistung. Für Menge, Qualität, Maße, Baujahre und Vollständigkeit der Beschreibungen wird nicht gehaftet. Irrtümer in den Beschreibungen bleiben vorbehalten und sind ohne Einfluss auf einen abgeschlossenen Kauf.

Alle nicht ausdrücklich angebotenen bzw. nicht bestätigten Lieferleistungen sind kundenseitig zu erbringende Leistungen, sofern sie nicht ausdrücklich als Lieferbestandteil vermerkt sind. Dazu gehören als kundenseitig zu erbringen alle baulichen Maßnahmen, Stahlunterbauten, Fundamente und sonstige Tragkonstruktionen, Podeste, Rutschen, Prallwände, Holzauflagen, Treppen, Laufstege, Wartungsstege, etc. sowie Entsorgungsanlagen, Absaugeinrichtungen, Steuerkabinen, Staub- und Lärmschutz-Einrichtungen, Werkzeuge, Schärfeinrichtungen, Pneumatikversorgungsanlagen mit Wartungseinheit und Leitungen, Hydrauliköl und sonstige Schmierstoffe.

Abgrenzungen die zur Sicherung der Baustelle während der Installationszeit notwendig sind, gehören nicht zu unseren Leistungen. Sämtliche Abgrenzungen müssen kundenseitig entsprechend den örtlichen Bauvorschriften erstellt werden. Ebenso sind bauseitig alle Leistungen zur Erfüllung der jeweils örtlich gültigen berufsgenossenschaftlichen und CE spezifischen Bestimmungen und Vorschriften zu gewährleisten.

Kabel und Kabelführungen von der Hauptverteilung zum Schaltschrank bzw. vom Schaltschrank zu den Motoren, Schaltern und sonstigen Peripheriegeräten sowie Verlegung und Anschluss der Kabel gehören nicht zu unseren Leistungen.

Die Installation der notwendigen Zu- oder Rückführungen von Kühlflüssigkeiten, Wasser und jeder Art von Betriebsstoffen gehören nicht zum Leistungsumfang. Die Belange des Umweltschutzes sind zu beachten.

Die zur Installation der Maschinen notwendigen Hebewerkzeuge ( Kranen, Stapler, hydr. Stempel usw. ) sind vom Kunden zur Verfügung zu stellen.

Demontage, Montage, Verladung und Transport gehen, solange im Angebot nicht ausdrücklich anders vermerkt, zu Lasten des Kunden. Ebenfalls gehen, wenn nicht ausdrücklich vermerkt, Reise-, Verpflegungs-, Übernachtungs- und Auslösekosten eingesetzter Monteure, auch von Fremdfirmen zu Lasten des Auftraggebers.

Die Preise verstehen sich ab dem im Angebot angegebenen Standort. Bankgebühren und Gebühren für Sicherheitsleistungen gehen zu Lasten des Kunden. Bis zur vollständigen Bezahlung bleiben die gelieferten Maschinen im Eigentum der M-Trade GmbH, Zwischenverkauf vorbehalten. Gerichtsstand ist Salzburg (AT).