

Pelletier-Modulanlage (Offer 8015)

- × Pelletier-Modulanlage
 - × Fabrikat Friedli
 - × Baujahr 2008
 - × Leistung Pro/Std 1,8 Tonnen
 - × Besteht aus:
 - × Hammermühle Typ Sigma 6.2H
 - × Antrieb 37 KW
 - × Transportventilator Antrieb 4 KW
 - × Transportschleuse Typ VPS 350
 - × Produktabscheider
 - × Diverse Rohrleitungen
 - × Autom Feuchtemessung
 - × Mischanlage inkl autom. Wasserzugabe
 - × Doppelmischer inkl. Austragungsschnecke
 - × Pelletpresse TYP CLM 520
 - × Antrieb 160 KW
 - × Lochung 6 mm
 - × Arbeitsbreite 60 mm
 - × Kühlsieb : Kühlfäche 1,5 m2
 - × Filter mit einer Filterfläche von 39 m2
 - × Radialventilator mit 15 KW Antrieb
 - × Diverse Verbindungsrohre zur Abfüllung in Vorratsbehälter
 - × Inkl. Elektr. Steuerung und Regelung
 - × Technische Fragen: Tel. 0043 676 470 4625
- × Pelletier-module system
 - Make Friedli
 - Year 2008
 - Power Pro / hr 1.8 tons
 - Consists of:
 - Hammer mill type Sigma 6.2h
 - Drive 37 KW
 - Transport fan motor 4 KW
 - Transport lock type VPS 350
 - product separator
 - Various pipelines
 - Automatic moisture measurement
 - Mixing automatic incl. water addition
 - Double auger mixer including
 - Pellet Press CLM TYPE 520
 - Drive 160 KW
 - 6 mm holes
 - Working width 60 mm
 - Kühlsieb: Kühlfäche 1.5 m2
 - Filter with a Filterfläche of 39 m2
 - Radial fan with 15 KW Drive
 - Various raw connection to the filling in the reservoir
 - Incl. Electronic control and regulation
 - × Technical Issues: Tel. 0043 676 470 4625



Hammermühle



Fettschmierung

Kontionierschnecke



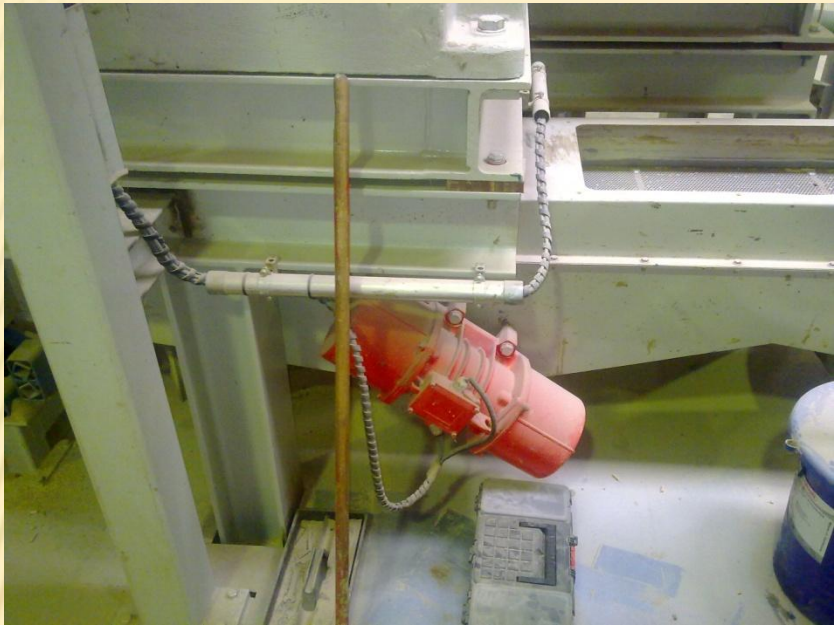


Kühlsieb



Metall-
Abscheider





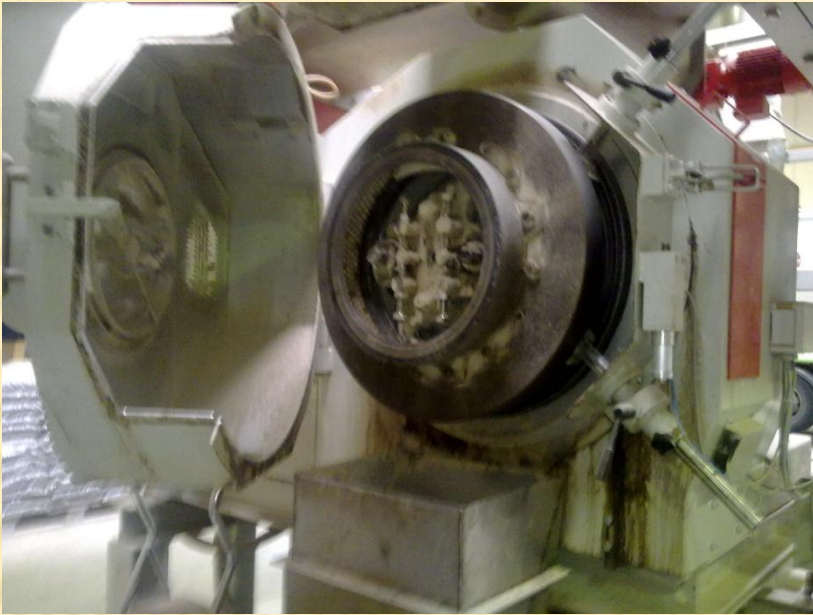
Motorkühlsieb



Pelletpresse
Motor





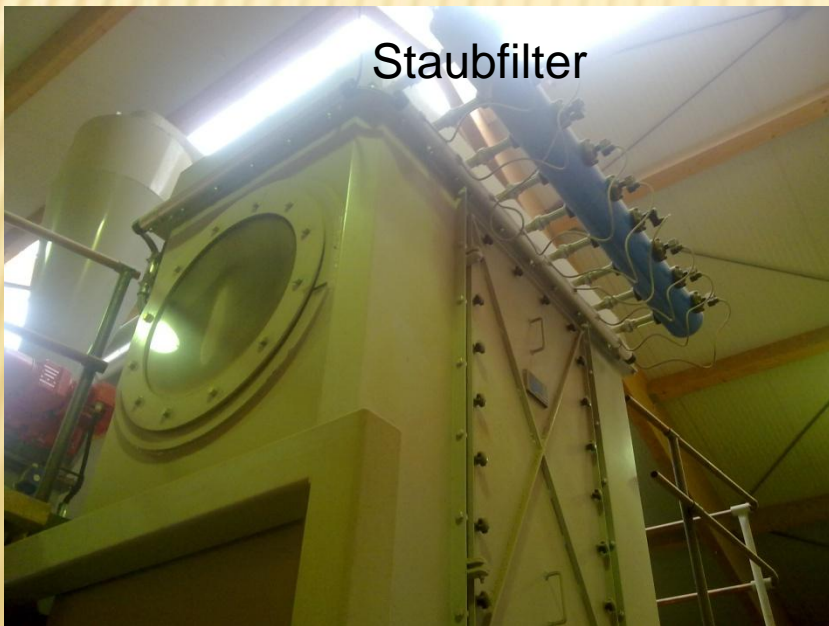


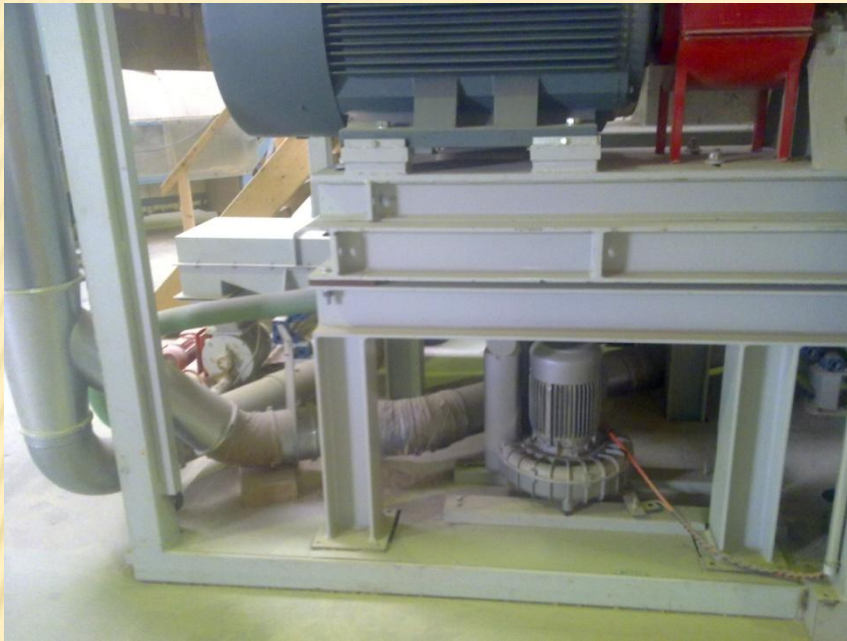
Pelletpresse



Schaltschrank





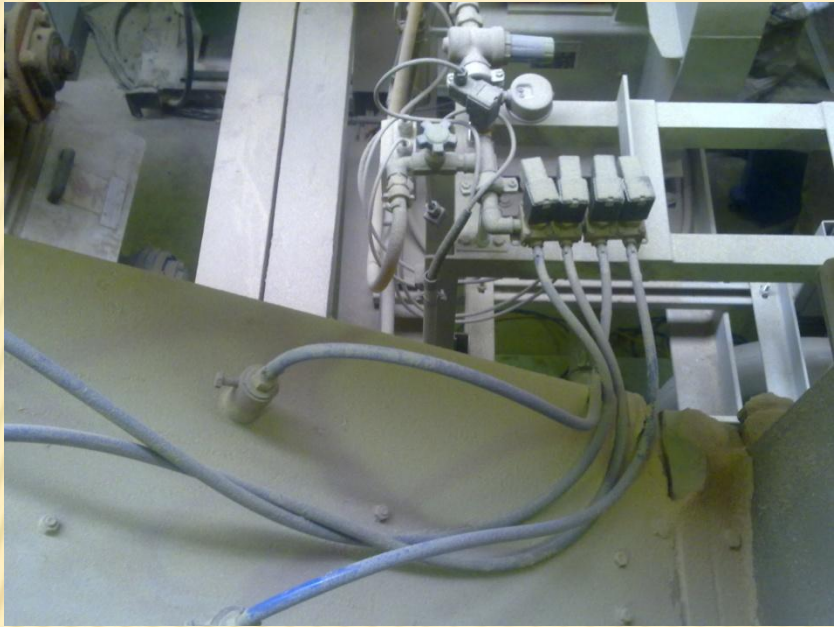


Ventilator Abtransport
Pellets



Vordepot

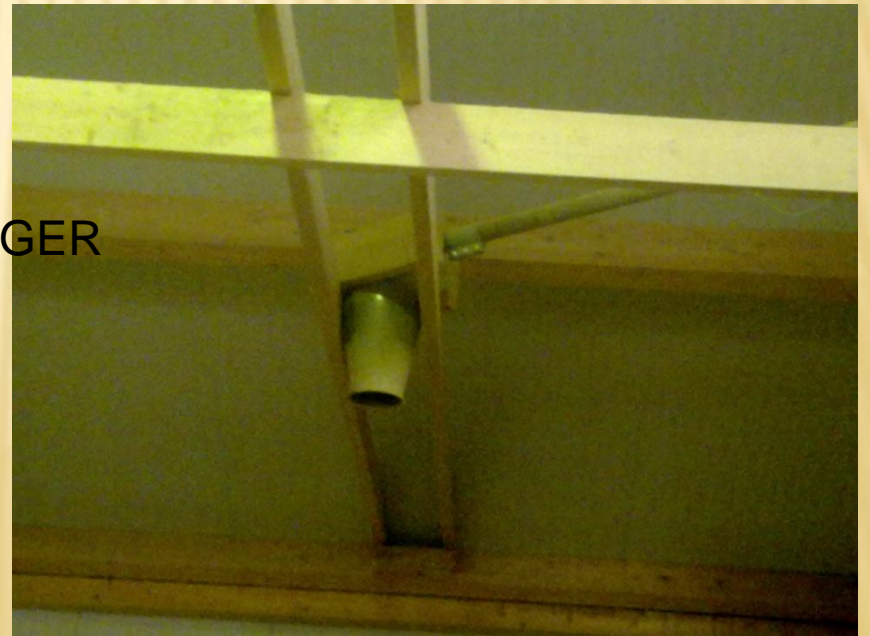




Wasserzugabe



ZYKLON
PELLETSLAGER



M-Trade GmbH

Geschäftsführerin Barbara Engelsmann

Josef-Schwer-Gasse 9

5020 Salzburg -AT-

Lieferbedingungen-AGB

Diese Seite in der deutschen Sprache ist Bestandteil des Gebrauchtmaschinenangebots. Bitte lesen Sie die unten aufgeführten Lieferbedingungen genau durch, um Missverständnisse zu vermeiden.

Bei allen verkauften Maschinen, ist die Ausführung und der Zustand der Maschinen ohne Gewährleistung. Für Menge, Qualität, Maße, Baujahre und Vollständigkeit der Beschreibungen wird nicht gehaftet. Irrtümer in den Beschreibungen bleiben vorbehalten und sind ohne Einfluss auf einen abgeschlossenen Kauf. Daher sollte der Käufer stets die angebotene Maschine besichtigen.

Alle nicht ausdrücklich angebotenen bzw. nicht bestätigten Lieferleistungen in der Rechnung sind kundenseitig zu erbringende Leistungen, sofern sie nicht ausdrücklich als Lieferbestandteil vermerkt sind. Dazu gehören als kundenseitig zu erbringen alle baulichen Maßnahmen, Stahlunterbauten, Fundamente und sonstige Tragkonstruktionen, Podeste, Rutschen, Prallwände, Holzauflagen, Treppen, Laufstege, Wartungsstege, etc. sowie Entsorgungsanlagen, Absaugeinrichtungen, Stromkabel, Dämmmaterial, Steuerkabinen, Staub- und Lärmschutz-Einrichtungen, Werkzeuge, Schärfleinrichtungen, Pneumatikversorgungsanlagen mit Wartungseinheit und Leitungen, Hydrauliköl und sonstige Schmierstoffe wie auch alle Elektroarbeiten. Abgrenzungen die zur Sicherung der Baustelle während der Installationszeit notwendig sind, gehören nicht zu unseren Leistungen. Sämtliche Abgrenzungen müssen kundenseitig entsprechend den örtlichen Bauvorschriften erstellt werden. Ebenso sind bauseitig alle Leistungen zur Erfüllung der jeweils örtlich gültigen berufsgenossenschaftlichen und CE spezifischen Bestimmungen und Vorschriften zu gewährleisten.

Kabel und Kabelführungen von der Hauptverteilung zum Schaltschrank bzw. vom Schaltschrank zu den Motoren, Schaltern und sonstigen Peripheriegeräten sowie Verlegung und Anschluss der Kabel gehören nicht zu unseren Leistungen.

Die Installation der notwendigen Zu- oder Rückführungen von Kühlflüssigkeiten, Wasser und jeder Art von Betriebsstoffen gehören nicht zum Leistungsumfang. Die Belange des Umweltschutzes sind vom Käufer zu beachten.

Die zur Installation der Maschinen notwendigen Hebewerkzeuge (Kranen, Stapler, hydr. Stempel usw.) sind vom Kunden zur Verfügung zu stellen.

Demontage, Montage, Verladung und Transport gehen, solange im Angebot nicht ausdrücklich anders vermerkt, zu Lasten des Kunden. Ebenfalls gehen, wenn nicht ausdrücklich vermerkt, Reise-, Verpflegungs-, Übernachtungs- und Auslösekosten eingesetzter Monteure, auch von Fremdfirmen zu Lasten des Käufers.

Wünscht der Käufer eine Einführung für eine gekaufte Maschine ist diese zusätzlich für den Käufer kostenpflichtig. Eine gesonderte Rechnung wird nach Einführung an den Käufer gestellt.

Die Preise verstehen sich ab dem Angebot angegebenen Standort. Bankgebühren und Gebühren für Sicherheitsleistungen gehen zu Lasten des Kunden. Bis zur Vollständigen Bezahlung bleiben die gelieferten Maschinen Eigentum der M-Trade GmbH in Salzburg.

Zwischenverkauf ist stets vorbehalten selbst wenn eine Anzahlung geleistet wurde. Bei Verzug der Abnahme und Abholung der gekauften Maschine vom Kunden steht es der M-Trade GmbH frei, Standgebühr zu verlangen.

Änderungen der Vereinbarungen nach einem Kaufvertrag oder Erhalt einer Rechnung oder Auftrag ist nur schriftlich wirksam. Mündliche Abmachungen sind unwirksam.

Salvatorische Klausel: Sollte eine oder mehrere der vorstehenden Bestimmungen ungültig sein, so soll die Wirksamkeit der übrigen Bestimmungen hiervon nicht berührt werden. Dies gilt auch, wenn innerhalb einer Regelung ein Teil unwirksam ist, ein anderer Teil aber wirksam. Die jeweils unwirksame Bestimmung soll zwischen den Parteien durch eine Regelung ersetzt werden, die den wirtschaftlichen Interessen der Vertragsparteien am nächsten kommt und im übrigen den vertraglichen Vereinbarungen nicht zuwiderläuft.

Gerichtsstand ist immer Wahl der M-Trade GmbH

This page in the German language is part of the used machine offer. Please read the Conditions below carefully to avoid misunderstandings.

For all machines sold, the execution and the state of the machines without warranty. For quantity, quality, dimensions, year and completeness of the descriptions is not responsible. Errors and omissions in the descriptions are reserved and no influence on a concluded sale. Therefore, the buyer should always inspect the machine on offer.

Any rights not expressly confirmed delivery services offered or not in the bill are customer deliverables, unless they are specifically stated as a delivery component. These include a customer to pay all construction work, Stahlunterbauten, foundations and other supporting structures, platforms, slides, baffle walls, wooden supports, stairs, walkways, maintenance, bridges, etc., and waste disposal systems, exhaust, power cables, insulation, control booths, dust and noise protection facilities, tools, sharpening devices, pneumatic supply systems with maintenance unit and lines, hydraulic oil and other lubricants as well as all electrical work.

Boundaries are necessary to secure the site during the installation time, do not belong to our services. All expenses must be created by the customer in accordance with local building codes. Also on site are to provide all services to meet the current local trade association and CE-specific rules and regulations.

Cables and cable guides of the main distribution board to the cabinet or the cabinet to the motors, switches and other peripherals, as well as installation and connection of the cables are not included in our services.

The installation of the necessary increase or repatriation of cooling liquids, water and any kind of operating materials are not included in Scope. The environmental concerns are considered by the buyer.

The installation of the machinery necessary lifting equipment (cranes, forklifts, hydraulic. Stamp, etc.) must be provided by customers.

Disassembly, assembly, loading and transportation go as long as the offer unless expressly stated otherwise, at the expense of the customer. Also go, if not explicitly stated, travel, meals, lodging and trip costs inserted fitters, also from foreign companies at the expense of the buyer.

If the buyer purchased a machine for an introduction, this additional fee for the buyer. A separate invoice will be made after the introduction of the buyer.

The prices range from the specified site. Bank fees and charges for security services shall be borne by the customer. Until full payment of the delivered machines remain the property of M-Trade GmbH in Salzburg.

Is always subject to prior sale, even if a deposit was made. In case of default of acceptance and collection of the machine purchased by the customer is free to the M-Trade GmbH to demand state fee.

Changes to an agreement on a contract of sale or receipt of an invoice or order is effective only in writing. Oral agreements are invalid.

Severability: If one or more of the above provisions be invalid, the validity of the remaining provisions shall not be touched. This applies even if ineffective within a scheme is a part, but another part effectively. The ineffective provision shall be replaced in each case between the parties with a provision that comes as the economic interests of the Parties to the next and not otherwise contrary to the contractual agreements.

Jurisdiction is always choosing the M-Trade Ltd.