

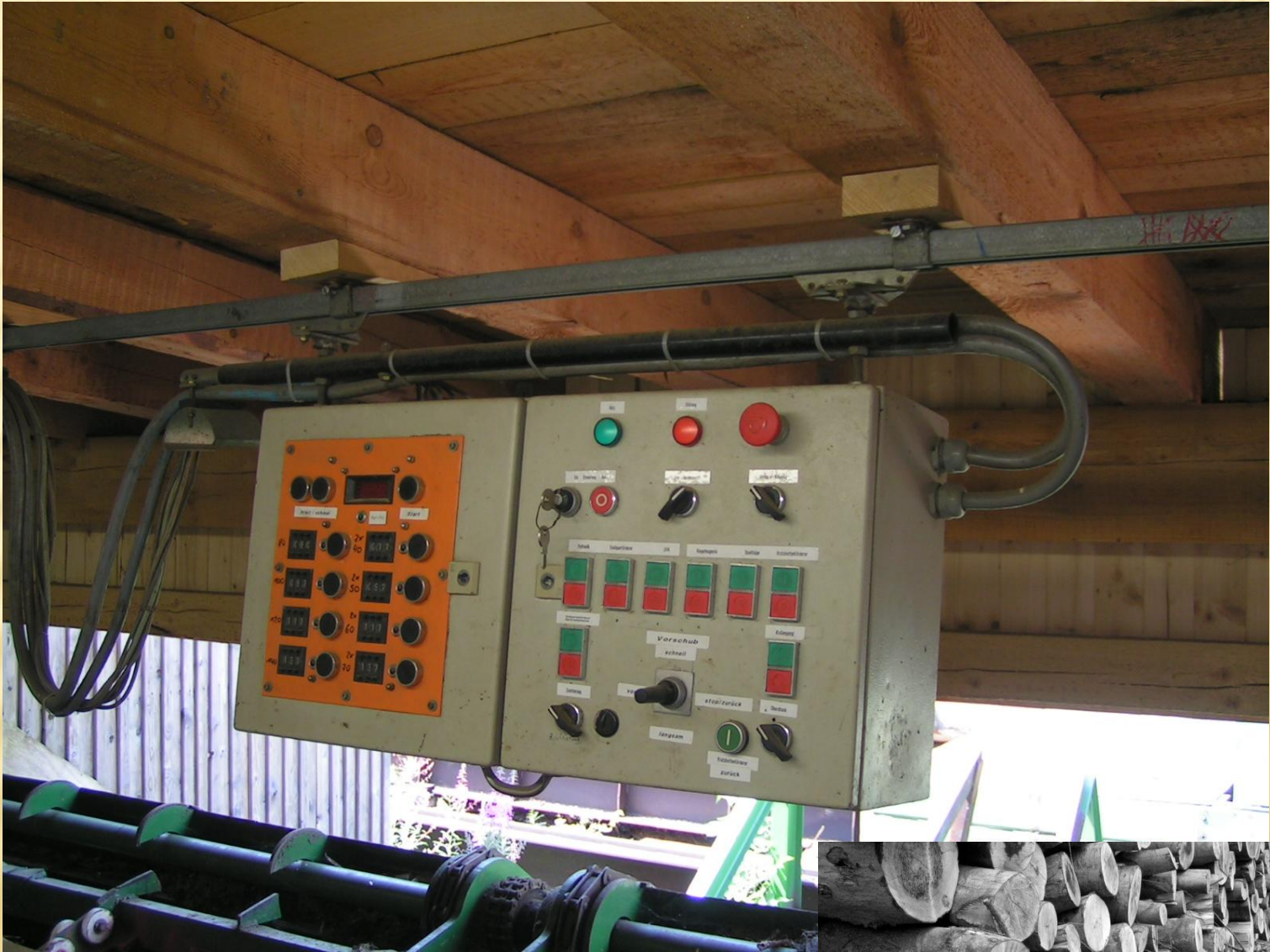
# Kreissägen-Schwachholzlinie SAB(Offer 14021)

- ✘ Kreissägelinie SAB Baujahr 1990 - 2005 generalüberholt, danach kaum gelaufen, bestehend aus:
- ✘ -Aufgabeförderer u. Stammvereinlzler
- ✘ -Ketteneinzug mit regelbaren Vorschub
- ✘ -Vorschnittkreissäge Typ UVK
- ✘ -Seitenwarenabförderung
- ✘ -Mittelschnittkreissäge Typ SA
- ✘ -Fördereinheiten für Vorschnitt, Fertigware
- ✘ Seitenprodukt u. Späne
- ✘ -Schaltschrank u. Elektrik komplett neu
- ✘ 140 KW maximal, wen alle Motoren laufen
- ✘ Max. RH Durchmesser 400 mm

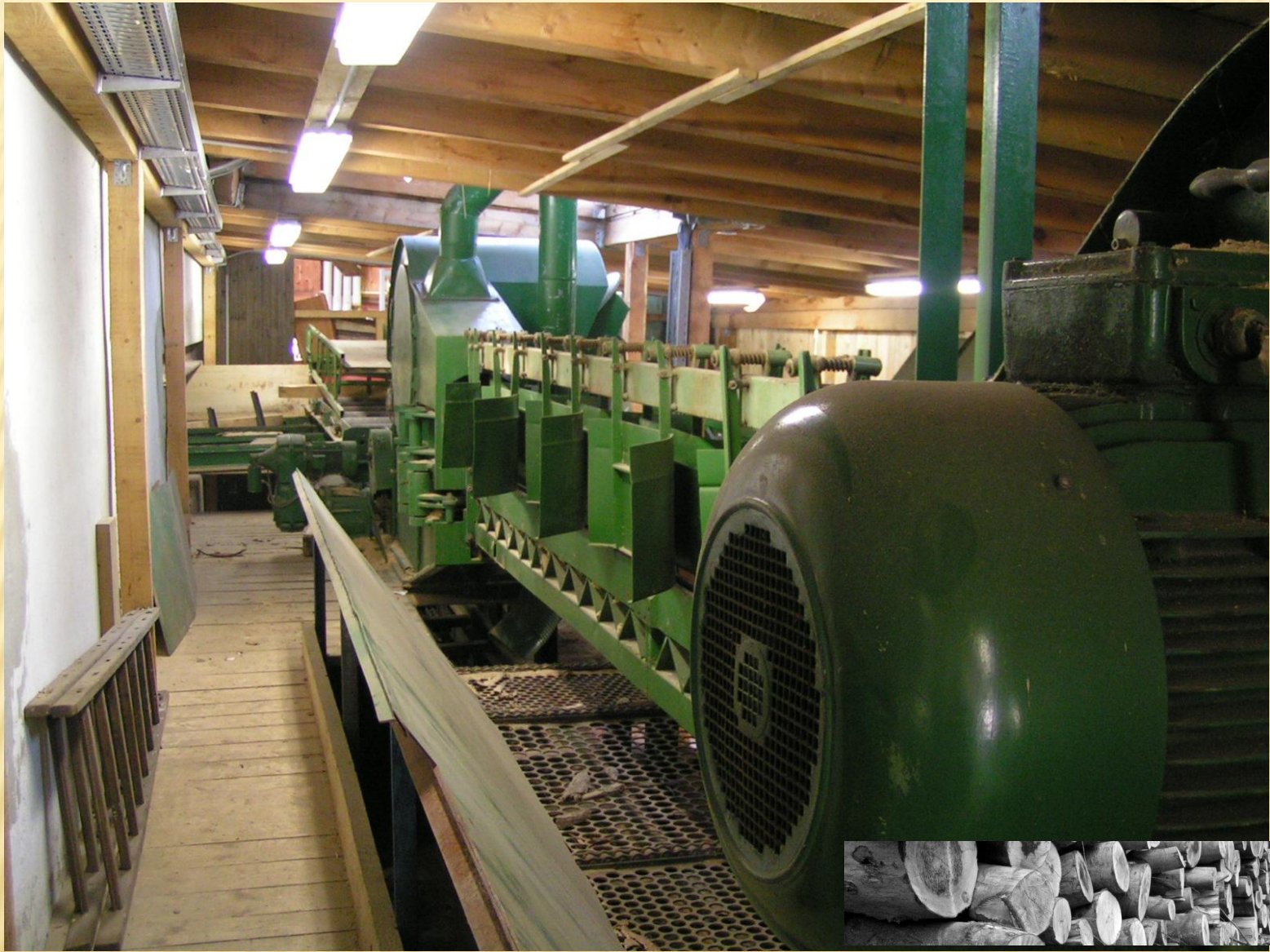
Technische Fragen: Tel. 0043 676 470 4625

- ✘ Saw line SAB Year 1990 - reconditioned 2005, after barely run, consisting of:
  - Task sponsor and Stammvereinlzler
  - M-chain variable feed feed
  - Vorschnittkreissäge-type UVK
  - Seitenwarenabförderung
  - Middle-sawing of SA
  - Supply units for roughing, finished goods
  - Since product and chips
  - Electrical cabinet and newly
  - 140 KW maximum of whom run all engines
- ✘ Technical Issues: Tel. 0043 676 470 4625









## **M-Trade GmbH**

Geschäftsführerin Barbara Engelsmann

Josef-Schwer-Gasse 9

5020 Salzburg -AT-

Lieferbedingungen-AGB

Diese Seite ist Bestandteil des Gebrauchtmaschinenangebots. Bitte lesen Sie die unten aufgeführten Lieferbedingungen genau durch, um Missverständnisse zu vermeiden.

Bei ab Standort verkauften Maschinen, ist die Ausführung und der Zustand der Maschinen ohne Gewährleistung. Für Menge, Qualität, Maße, Baujahre und Vollständigkeit der Beschreibungen wird nicht gehaftet. Irrtümer in den Beschreibungen bleiben vorbehalten und sind ohne Einfluss auf einen abgeschlossenen Kauf.

Alle nicht ausdrücklich angebotenen bzw. nicht bestätigten Lieferleistungen sind kundenseitig zu erbringende Leistungen, sofern sie nicht ausdrücklich als Lieferbestandteil vermerkt sind. Dazu gehören als kundenseitig zu erbringen alle baulichen Maßnahmen, Stahlunterbauten, Fundamente und sonstige Tragkonstruktionen, Podeste, Rutschen, Prallwände, Holzauflagen, Treppen, Laufstege, Wartungsstege, etc. sowie Entsorgungsanlagen, Absaugeinrichtungen, Stromkabel, Dämmmaterial, Steuerkabinen, Staub- und Lärmschutz-Einrichtungen, Werkzeuge, Schärfleinrichtungen, Pneumatikversorgungsanlagen mit Wartungseinheit und Leitungen, Hydrauliköl und sonstige Schmierstoffe.

Abgrenzungen die zur Sicherung der Baustelle während der Installationszeit notwendig sind, gehören nicht zu unseren Leistungen. Sämtliche Abgrenzungen müssen kundenseitig entsprechend den örtlichen Bauvorschriften erstellt werden. Ebenso sind bauseitig alle Leistungen zur Erfüllung der jeweils örtlich gültigen berufsgenossenschaftlichen und CE spezifischen Bestimmungen und Vorschriften zu gewährleisten.

Kabel und Kabelführungen von der Hauptverteilung zum Schaltschrank bzw. vom Schaltschrank zu den Motoren, Schaltern und sonstigen Peripheriegeräten sowie Verlegung und Anschluss der Kabel gehören nicht zu unseren Leistungen.

Die Installation der notwendigen Zu- oder Rückführungen von Kühlfüssigkeiten, Wasser und jeder Art von Betriebsstoffen gehören nicht zum Leistungsumfang. Die Belange des Umweltschutzes sind zu beachten.

Die zur Installation der Maschinen notwendigen Hebewerkzeuge ( Kranen, Stapler, hydr. Stempel usw. ) sind vom Kunden zur Verfügung zu stellen.

Demontage, Montage, Verladung und Transport gehen, solange im Angebot nicht ausdrücklich anders vermerkt, zu Lasten des Kunden. Ebenfalls gehen, wenn nicht ausdrücklich vermerkt, Reise-, Verpflegungs-, Übernachtungs- und Auslösekosten eingesetzter Monteure, auch von Fremdfirmen zu Lasten des Auftraggebers.

Die Preise verstehen sich ab dem Angebot angegebenen Standort. Bankgebühren und Gebühren für Sicherheitsleistungen gehen zu Lasten des Kunden. Bis zur Vollständigen Bezahlung bleiben die gelieferten Maschinen eigentum der M-Trade GmbH

Zwischenverkauf ist stets vorbehalten.

Änderungen der Vereinbarungen nach einem Kaufvertrag oder Erhalt einer Rechnung oder Auftrag ist nur schriftlich wirksam. Mündliche Abmachungen sind unwirksam.

Salvatorische Klausel: Sollte eine oder mehrere der vorstehenden Bestimmungen ungültig sein, so soll die Wirksamkeit der übrigen Bestimmungen hiervon nicht berührt werden. Dies gilt auch, wenn innerhalb einer Regelung ein Teil unwirksam ist, ein anderer Teil aber wirksam. Die jeweils unwirksame Bestimmung soll zwischen den Parteien durch eine Regelung ersetzt werden, die den wirtschaftlichen Interessen der Vertragsparteien am nächsten kommt und im übrigen den vertraglichen Vereinbarungen nicht zuwiderläuft

Gerichtsstand ist immer wahl der M-Trade GmbH

Delivery Terms & Conditions

This site is part of the used machine offer. Please read the Conditions below carefully to avoid misunderstandings.

1.For machines sold from location, the design and condition of the machines without warranty. For quantity, quality, size, year and completeness of the descriptions is not responsible. Errors remain in the reserved descriptions and are without influence on a concluded sale.

2.All not explicitly offered or unconfirmed delivery services are customer deliverables, unless they are explicitly stated as part of delivery. These include a customer to provide all construction work, steel structures, foundations and other supporting structures, platforms, slides, baffle walls, wood paneling, stairs, walkways, maintenance, bridges, etc., and waste disposal systems, exhaust, wiring, insulation material, control booths, dust and noise protection facilities , tools, sharpening devices, pneumatic supply systems with maintenance unit and lines, hydraulic oil and other lubricants.

3.Abgrenzungen necessary to secure the site during the installation time, do not belong to our services. All expenses must be created by customer in accordance with local building codes. Similarly, to ensure all services provided on site to meet the current local trade association and CE-specific rules and regulations.

4.Kabel and cable channels from the main distribution board to the cabinet or cabinet to the motors, switches and other peripherals, as well as installation and connection of the cable are not part of our services.

5.The installation of the necessary increase or repatriation of cooling fluids, water and any kind of fuel do not belong to the capacity. The environmental concerns are considered.

6.The to install the necessary equipment lifting equipment (cranes, forklifts, hydraulic. Stamp, etc.) be provided by the customer.

7.Demontage, assembly, loading and transport to go as long as the offer unless expressly stated otherwise, at the expense of the customer. Also go, if not explicitly stated, travel, meals, lodging and trip costs inserted mechanics, even from other companies at the expense of the customer.

8.The prices are from the range specified site. Bank fees and charges for security services are charged to the customer. Until full payment of the delivered machines remain the property of M-Trade GmbH

9.Zwischenverkauf is always reserved.

10.Änderungen the arrangements under a purchase contract or receives an invoice or order is effective only in writing. Verbal agreements are not valid.

11.Salvatorische clause: If one or more of the above provisions be invalid, the validity of the remaining provisions shall not be touched. This is true even if ineffective within a scheme is a part, but another part effectively. The ineffective provision shall be replaced respectively by the parties through a system that approaches the economic interests of its closest and not otherwise contrary to the contractual arrangements

12. Jurisdiction is always choosing the M-Trade GmbH